

Paviljoen Andante Crematorium

Bo.2 architectuur en stedenbouw

[nominatie] utiliteitsbouw

locatie Karel Boddenweg 5, Tilburg
opdrachtgever Crematorium Tilburg EO, directeur: mevr M. van den Heuvel
projectarchitect Ralph van Gendt, Bram van Ekeren
teamleden Paul Goltstein, Bart Thal, Jan de Koning
aannemer Winters bouw en ontwikkeling
constructeur Raadgevend ingenieursbureau van Nunen
adviseurs Kuijpers installaties - WHR installatie-adviseurs
interieur Bone Interieurbouw BV
ontwerp september 2011 - mei 2013
oplevering december 2013
fotograaf Ralph van Gendt

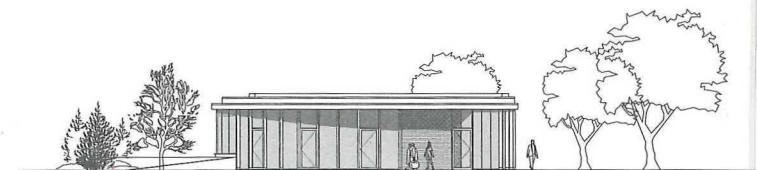
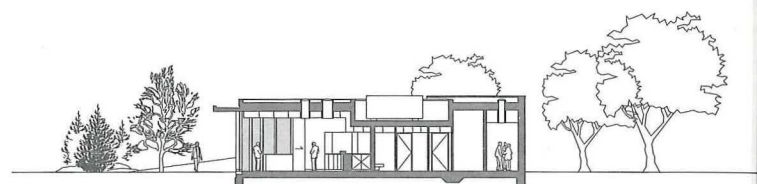
Het ontwerp voor een derde aula bij het crematorium in Tilburg voorziet in de behoefte om voor kleine groepen een intieme ruimte aan te bieden waar nabestaanden zelf invulling kunnen geven aan het afscheidsritueel.

De locatie van het paviljoen op de voormalige draaicirkel van het parkeerterrein, tussen het hoger gelegen strooiveld, de natuurbegraafplaats en de naastgelegen uitvaartorganisatie is even logisch als bijzonder.

De cirkelvorm is gebruikt om de binnenruimten vloeiend in elkaar over te laten lopen. De bezoeker begeeft zich langs de buitenschil en rondom een kern die de ruimte structureert en waarin alle facilitaire ruimten zijn ondergebracht. De gevel opent- en sluit zich al naar gelang dit het programma ondersteunt. Daglicht wordt ingezet om de opeenvolging van verschillende sferen te accentueren.

Onder de luifel ligt een glazen entree portaal dat leidt naar een open ontvangstruimte met garderobe en toiletten. Deze ruimte biedt zicht op de openbare omgeving. Van hieruit kunnen de ruimten links- en rechtsom worden gebruikt. Linksom begeleidt een gesloten rug de bezoeker naar de aula waar boven de keermuur een panorama over het strooiveld zichtbaar is. Deze pui gaat over in een glasgevel met zware lariks lamellen. De condoleance ruimte is daarmee weer maximaal geopend, maar wel in grote mate privé. De drie ruimten kunnen naar wens, door in de gebouwkern verzonken schuifdeuren, van elkaar worden gescheiden. Gebruikers bepalen zelf hun uitvaartritueel en hebben het paviljoen in zijn geheel voor een bepaalde periode ter beschikking. Aula 3 Andante biedt daarmee, zoals de naam ook suggereert ruim de tijd.

De materialisering kenmerkt zich door het gebruik van een beperkt aantal materialen, allen met een natuurlijke uitstraling. De gevel bestaat uit natuursteen, koper, zware lariks kozijnstijlen en structureel glas waarin de omgeving weerspiegeld. Binnen is gekozen voor eenvoud, met een warme kleur cementgietvloer en houten meubels in een gebroken witte omgeving geaccentueerd met echt witte tafelbladen en olijfkleurige stoffering. De textuur en glansgraad van verschillende oppervlakken varieert om het lichtspel te versterken. Bruto vloeroppervlak: 250 m².



— Een cirkelvormig paviljoen, simpel, nauwkeurig en goed vormgegeven. Het gebouw en de inrichting zijn op elkaar afgestemd. Gebogen lijnen keren overal terug, en het meubilair is sober maar stemmig. De ronde vorm is logistiek goed uitgekend en treffend bij de context van het crematorium: na de bijeenkomst is de cirkel rond. In een gaande beweging (de vertaling van de muziekterm 'andante') neem je hier in een respectvolle omgeving afscheid van een dierbaar mens.

